

iSol

SPECIAL BEAUTY

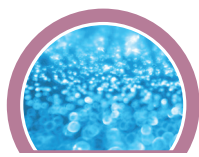
Dermatologicamente Testato presso l'Università di Ferrara



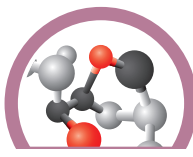
HYDRA SENSITIVE BLUE MASK

Particolare formulazione in gel contenente un complesso sinergico di funzionali principi attivi, maschera bagno di colore sulla pelle ad azione lenitiva, nutriente, idratante e benessere.

CARATTERISTICHE PRINCIPALI



BAGNO DI COLORE SULLA PELLE BLUE "effetto cromo benessere"



PROVITAMINA B5



COMPLESSO SINERGICO LENITIVO



Cromo maschera gel idratante/lenitive (Blue)

Cod. ISO.CHROME.200R

Cabina 250 ml
Cod. ISO.CHROME.200
(USO PROFESSIONALE)



Airless da rivendita 50ml
Cod. ISO.CHROME.200-R



MASCHERA A RISCIAQUO

Ingredienti: Aqua (Water), Glycerin, Sorbitol, Propylene glycol, Calendula officinalis flower extract, Chamomilla recutita (Matricaria) extract, Ruscus aculeatus root extract, Centella asiatica extract, Panthenol, Hydrolyzed yeast protein, Aesculus hippocastanum (Horse chestnut) extract, Ammonium glycyrrhizate, Carbomer, Triethanolamine, Tetrasodium EDTA, Parfum (Fragrance), Synthetic fluorphlogopite, Titanium dioxide, Tin oxide, Sodium benzotriazolyl butylphenol sulfonate, Tributyl citrate, Buteth-3, PEG-40 hydrogenated castor oil, Coceth-7, PPG-1-PEG-9 lauryl glycol ether, Imidazolidinyl urea, Magnesium nitrate, Magnesium chloride, Methylchloroisothiazolinone, Methylisothiazolinone, CI 42090 (Blue 1).

PRINCIPIO ATTIVO

AZIONE

Mucillagine di calendula	Ha un'attività antinfiammatoria, lenitiva, idratante e nutriente.
Estratto di Camomilla	Svolge un'azione calmante, disarrossante e lenitiva.
Complesso di: Rusco, Centella Asiatica, Calendula, Ippocastano, Liquirizia, ProVitamina B5, Lievito idrolizzato di proteine	Complesso sinergico di funzionali principi attivi, testato per avere una forte attività di rinforzamento della parete dei capillari, anticouperose, disarrossante, lenitiva e calmante.
Pigmenti cristallini	Esaltano il riflesso di luce

BLU il colore del rilassamento

In estetica viene utilizzato prevalentemente in caso di pelle couperosica, sottile, con pori dilatati e congestionata. Ha proprietà antisettica, battericida ed è un coadiuvante negli arrossamenti, per contrastare rughe da stress e lineamenti contratti.

Utilizzo: applicare uniformemente su viso e collo ben detersi. Lasciare in posa per 10/15 minuti. Rimuovere con acqua fresca.